

**Armstrong**<sup>®</sup>  
FLOORING



400-606-0866  
www.armstrongflooring.cn

**Armstrong**<sup>®</sup>  
FLOORING

**威牛**<sup>®</sup>  
**NATURAL CREATIONS**<sup>®</sup>

维拉蒙特<sup>™</sup>  
**Valemount**<sup>™</sup>  
SPC Locking System SPC 鎖扣地板

同系最高耐磨及吸音級別

■ 總厚度:6.5mm ■ 耐磨層:0.5mm

**CS** 扫描全能王

**Armstrong**<sup>®</sup>  
FLOORING

维拉蒙特™

Valemount™

## WOOD GRAIN 木纹

素雅的色調與清晰的紋理，  
無論空間設計，還是家居裝飾，  
都能賦予接近自然的時尚與和諧。



## STONE PATTERN 石纹

簡約大方的石材紋理，打造別具風格的裝飾效果，  
隔絕外界的喧嘩與繁雜，回歸真實與自我，  
沉靜中包含優雅與精緻。





### 白冷木 Fruitwood Natural

W0100 / W0100V5

尺寸: 228 × 1220mm × 6.5mm

總厚度: 6.5mm (5.0mm硬底+1.5mm吸音墊)

耐磨層厚度: 0.5mm





田園橡 Cottage Chestnut

W0151 / W0151V5

尺寸: 228 × 1220mm × 6.5mm

總厚度: 6.5mm (5.0mm硬底+1.5mm吸音墊)

耐磨層厚度: 0.5mm







### ■ 歐橡木 French Washed Oak

W0108 / W0108V5

尺寸: 228 × 1220mm × 6.5mm

總厚度: 6.5mm (5.0mm硬底+1.5mm吸音墊)

耐磨層厚度: 0.5mm

標注■的為設計色差效果, 請按效果圖要求混色鋪裝





■ 冷灰橡 High Land Oak

W0152 / W0152V5

尺寸: 228 × 1220mm × 6.5mm

總厚度: 6.5mm (5.0mm硬底+1.5mm吸音墊)

耐磨層厚度: 0.5mm

標注■的為設計色差效果, 請按效果圖要求混色鋪裝







### 藝絲木 Drawbench Light

W0103 / W0103V5

尺寸: 228 × 1220mm × 6.5mm

總厚度: 6.5mm (5.0mm硬底+1.5mm吸音墊)

耐磨層厚度: 0.5mm





■ 相思拿鐵 Acacia Implexa

W0165 / W0165V5

尺寸: 228 × 1220mm × 6.5mm

總厚度: 6.5mm (5.0mm硬底+1.5mm吸音墊)

耐磨層厚度: 0.5mm







### ■ 山核桃 Warm Hickory

W0000 / W0000V5

尺寸: 228 × 1220mm × 6.5mm

總厚度: 6.5mm (5.0mm硬底+1.5mm吸音墊)

耐磨層厚度: 0.5mm

標注■的為設計色差效果, 請按效果圖要求混色鋪裝





山影橡 Chestnut Bronze

W0150 / W0150V5

尺寸: 228 × 1220mm × 6.5mm

總厚度: 6.5mm (5.0mm硬底+1.5mm吸音墊)

耐磨層厚度: 0.5mm







### 赤棕橡 Roan Oak Cocoa

TP037 / TP037V5

尺寸: 228 × 1220mm × 6.5mm

總厚度: 6.5mm (5.0mm硬底+1.5mm吸音墊)

耐磨層厚度: 0.5mm





炭晶橡 Roan Oak Charcoal

TP039 / TP039V5

尺寸: 228 × 1220mm × 6.5mm

總厚度: 6.5mm (5.0mm硬底+1.5mm吸音墊)

耐磨層厚度: 0.5mm







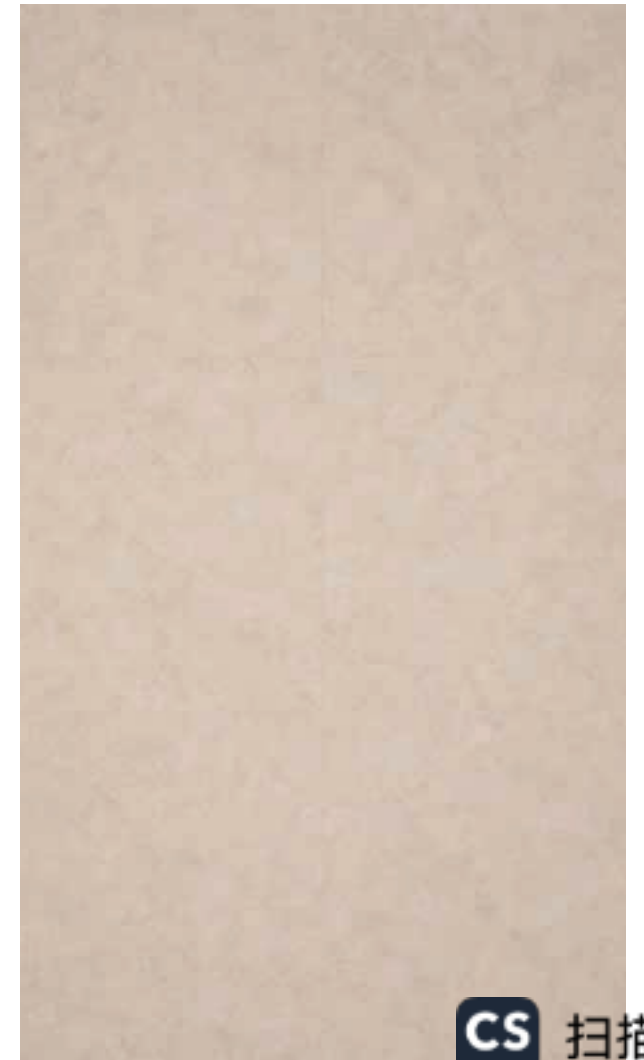
### 米金岩 Beige Gold

SE204 / SE204V5

尺寸: 305 × 610mm × 6.5mm

總厚度: 6.5mm (5.0mm硬底+1.5mm吸音墊)

耐磨層厚度: 0.5mm





### 酷砂 Cool Sandstone

AB910 / AB910V5

尺寸: 305 × 610mm × 6.5mm

總厚度: 6.5mm (5.0mm硬底+1.5mm吸音墊)

耐磨層厚度: 0.5mm







霧褐韻 Silk Scarf Platinum

SE215 / SE215V5

尺寸: 305 × 610mm × 6.5mm

總厚度: 6.5mm (5.0mm硬底+1.5mm吸音墊)

耐磨層厚度: 0.5mm





墨染韵 Silk Scarf Black Silver

SE216 / SE216V5

尺寸: 305 × 610mm × 6.5mm

總厚度: 6.5mm (5.0mm硬底+1.5mm吸音墊)

耐磨層厚度: 0.5mm





## SPC

Stone Plastic Composite, 歐美國家又稱RVP (rigid vinyl plank) 即剛性塑料地板。

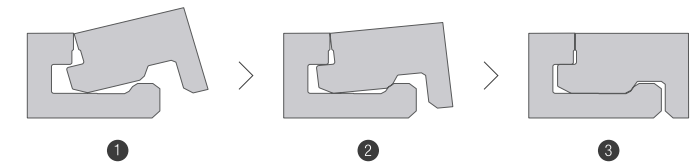
由PVC粉、石粉、增塑劑、穩定劑等其他助劑加熱混合後, 在高溫作用下通過專業的設備擠壓成形。



## Välinge 2G 威林格 2G 折合鎖扣系統

### 性能和優勢

- | 扣力強勁
- | 安裝簡便
- | 縱向和橫向鎖定強度大
- | 安裝時不會損壞地板
- | 將地板產生噪音的風險降至最低



### SPC 產品賣點：

- | 尺寸穩定性好，不變形膨脹，使用保養方便
- | 防水防潮
- | 可回收循環使用
- | 安裝簡單，施工快捷，節約安裝成本和時間
- | 厚度6.5mm；耐磨層0.5mm
- | 耐磨等級EN660：T
- | 防滑等級DIN51130檢測：R10
- | 吸音效果優異，撞擊聲隔聲改善量ISO717 ≥ 21dB
- | 抗香煙燃燒測試EN1399達到5級
- | 耐污能力EN ISO26987 檢測11項耐污性能
- | 低TVOC釋放量：≤ 8.9ug/m<sup>3</sup>，不含苯，石棉，甲醛等有害物質
- | 防霉測試GB24128：0級
- | 防霉變防蟲防白蟻
- | 通過全球權威認證室內空氣安全使用產品FloorScore權威認證
- | 通過歐盟REACH規定的198類項高危致癌物質
- | 不含DINP, DOP鄰苯類增塑劑39項
- | 不含有害重金屬檢測19項
- | 通過歐標EN13501-1的Bfl-S1級
- | 通過BS6853阻燃煙毒測試無毒害標準

產品名稱	標準	性能
威牛系列-維拉蒙特SPC鎖扣地板	GB/T 34440	
外觀		木纹, 石纹
產品尺寸		305mm*610mm (非木纹); 228mm*1220mm (木纹)
總厚度		6.5mm (5.0mm硬底+1.5mm吸音墊)
耐磨層厚度		0.5mm
鎖扣類型		Valinge 2G
安全性能		
耐污染及耐化學試劑	ISO 26987	合格
有害物質限量	GB/T 34440	合格
剝離強度	GB/T 34440	平均值 $\geq 75\text{N}/50\text{mm}$ , 單個值 $\geq 70\text{N}/50\text{mm}$
阻燃	GB 8624	Bf1-s1
防滑等級	DIN51130	R10
性能數據		
長度偏差	GB/T 34440	$\leq 228.6\text{mm}$ , $\pm 0.2\text{mm}$ ; $228.6 < l_n \leq 304.8\text{mm}$ , $\pm 0.3\text{mm}$ ; $> 304.8\text{mm}$ , $\pm 0.5\text{mm}$
寬度偏差	GB/T 34440	$\leq 228.6\text{mm}$ , $\pm 0.2\text{mm}$ ; $228.6 < l_n \leq 304.8\text{mm}$ , $\pm 0.3\text{mm}$ ; $> 304.8\text{mm}$ , $\pm 0.5\text{mm}$
總厚度偏差	ISO 24346	+0.13/-0.10mm, 極限 +/-0.15mm
耐磨層厚度偏差	ISO 24340	"平均值: +13%,-10%, 最大不超過 +0.10mm,-0.10mm; 單個值: $\leq 0.05\text{mm}$ or 15% 低於平均值"
直角度	ISO 24342	$> 400\text{mm}$ , $\leq +/-0.35\text{mm}$ ; $< 400\text{mm}$ , $\leq +/-0.25\text{mm}$
殘餘凹陷	GB/T 34440	$\leq 0.40\text{mm}$
加熱後尺寸穩定性	ISO 23999	$\leq 0.25\%$
色牢度	GB/T 34440	$\geq 6$
冷熱翹曲	GB/T 34440	$\leq 2\text{mm}$
耐磨等級	GB/T 34440	T
腳輪磨耗	EN 649	Pass
6.5mm 吸音指數	ISO 717-2	$\geq 21\text{dB}$

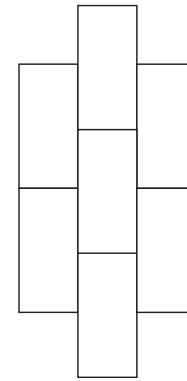
## 鋪法建議

1

木紋

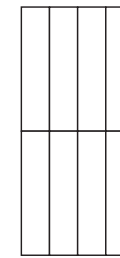


石紋

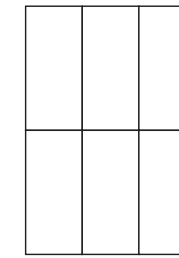


2

木紋

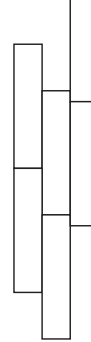


石紋

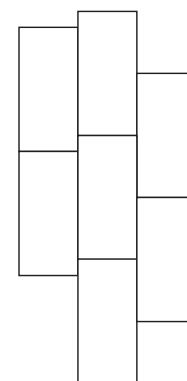


3

木紋

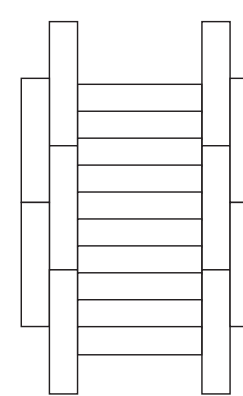


石紋

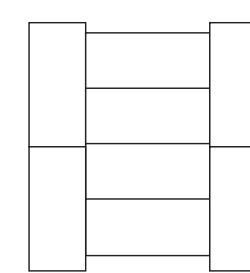


4

木紋



石紋



5

木石合併

